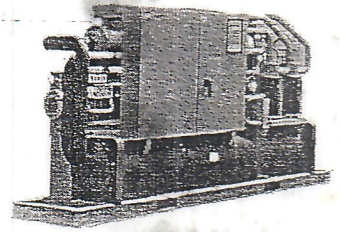




TRANE

7,5²



Water Cooled Chiller Screw Compressor Series R(TM)

RTUB 214

Job Name Job01

R134a - 2 circuits - 2 Screw Compressors

Manufactured in: Charmes, France

Performances

Cooling capacity 385.30 kW

Efficiency 3.44 COP

Refrigerant Charge R134a 40 kg

Sound pressure (A weighted at 1 m) 78 dBA

Note: Sound pressure measured in accordance with ISO 3746

Evaporator

Leaving temperature	6.0 C	Saturated Condensing Temperature	50.00 C
Entering temperature	12.0 C	Subcooling	8
Flow rate	15.2 L/s		
Pressure drop	24.6 kPa		
Fouling factor	0.0440 m ² -deg C/kW		
	1		
Fluid type	Water		
Fluid freezing point	0.0 C		

Electrical Information

Power voltage	400V/50Hz/3Ph	Compressor starter	Star Delta Mounted
Compressor power input	111.8 kW		
Chiller Connection Diameter	6 "		
Max Amps	297 A		
Unit starting current	332 A		

General Data

Shipping weight	2975 kg
Operating weight	3100 kg
Length	4150 mm
Width	890 mm
Height	1900 mm

see me comp A =
" B =



SPECIFICATIE

Eén stuks TRANE compressor-verdamper unit RTUB 214, inclusief de navolgende opties:

- Set rubberen trillingdempers (losse levering)
- Stromingsschakelaar (losse levering)
- Geluidisolerende voorzieningen om de compressoren
- Inbedrijfstellen

Eén stuks condensor type GVH 080.1A/2x3-M(D), inclusief de navolgende opties:

- Schakelkast met winterregeling
- Werkschakelaars
- Condensorbatterij voorzien van een prepaint coating
- Rubberen trillingdempers (losse levering)

25 meter koeltechnisch leidingwerk, inclusief koudemiddel.

Koeltechnisch leidingwerk:

Het koeltechnisch leidingwerk zal worden gemonteerd met standaard ophangtrillingdempers. Om maximale geluiddemping te realiseren had Trane in haar begroting speciale pulsatedempers (mufflers) opgenomen in het koeltechnisch leidingwerk. Daarnaast hadden we voor optimaal comfort voor service en onderhoud persgasafsluiters, vloeistofafsluiters en kijkglazen aan de koelmachinezijde opgenomen, deze zijn volgens de huidige wetgeving (PED) niet strikt noodzakelijk, doch maken onderhoud bij calamiteiten een stuk eenvoudiger. De bovengenoemde opties zijn uit onze leveringsomvang gehaald en kunnen indien nodig als optie worden aangeboden.

Zo ook hebben wij de koudemiddelaflaasleiding uit onze leveringsomvang gehaald. Deze dient u zelf leveren en te monteren om alsnog aan de machinekamerrichtlijn te voldoen.

Luchtgekoelde condensor:

Eén stuks luchtgekoelde condensor type GVH 080.1A/2x3-M(D) voor buitenopstelling.

De condensor is in de standaard uitvoering geschikt om te werken bij omgevingstemperaturen tussen de +40°C en -10°C.

De condensor is voorzien van een schakelkast voor 1-toeren ventilatormotoren waarin opgenomen een drie-polige hoofdschakelaar en per ventilatormotor een motorbeveiligingsschakelaar met thermische en elektromagnetische beveiliging, een magneetschakelaar en een pressostaat.

De schakelkast wordt op de condensor gemonteerd.

De bekabeling tussen de condensor regelkast en de compressor- verdamper unit wordt niet door TRANE geleverd, aangelegd en aangesloten. De voeding van de condensor dient door derden separaat te worden aangelegd en aangesloten.

